

ホームページ切替 設定マニュアル

PISE 株式会社
Ver1.1

ホームページ移行方法のご案内

□FTPアカウント設定内容

FTPサーバ（ホスト）名	：www.tokyo-nl.com
認証アカウント	：****-hp
「****」の部分はお客様ごとに任意の異なる文字が入ります。	
アップロード初期フォルダ	：public_html
アップロード初期ファイル名	：index.html
PASVモード	：指定無し

□ご用意いただくもの

新サーバ設定情報

□作業概要

1. 現行サーバからのファイルバックアップ作業方法
2. サーバ切替前の新サーバへのアクセス方法
3. 新サーバへのアップロード方法（切替前）
4. 新サーバへのアクセス方法（切替後）
5. 新サーバ切替後の旧サーバへのアクセス方法

※1、2、及び3の作業工程は現行サーバから新サーバにそのままデータを移行する際に必須、4はサーバ切替完了後の設定方法となります。

5は新サーバ向けの設定変更完了後、旧サーバにアクセスしたい場合のご案内となります。

□困ったときは・・・

設定作業がうまく行えない場合、またご不明な点がございました際にはヘルプデスク(03-5733-3277)までお気軽にお問合せ下さい。

※本ご案内はフリーソフト“FFFTP”を基に作られております。

その他FTPソフトにおきましても名称が異なる可能性はございますがほぼ同様の作業工程となります。

ご不明な点がございましたらヘルプデスクまでお気軽にお問合せ下さい。

FFFTPは下記サイトよりダウンロードを行うことができます。

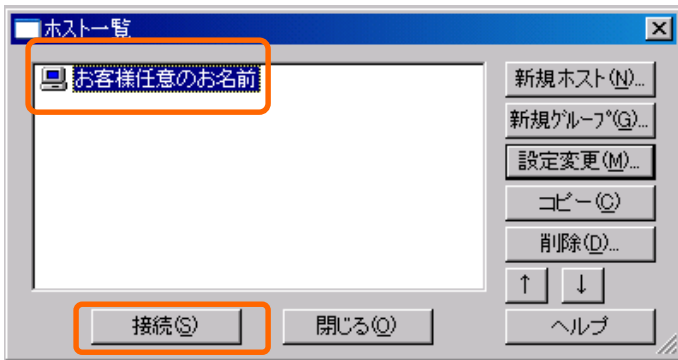
<http://www.forest.impress.co.jp/lib/inet/servernt/ftp/> (窓の杜)

ダウンロードを行った「ffftp-1.98e.exe」をダブルクリックし、画面に従ってインストールするとデスクトップ上にアイコンが生成されて、インストールは完了です。

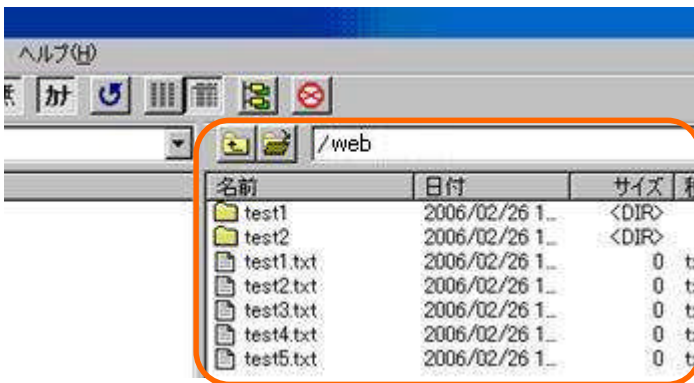
新サーバへの現行サーバからのデータ移行方法 (サーバ切替前)

※ 8/28(火)のサーバ切替前に予めデータを移行する方法となります。

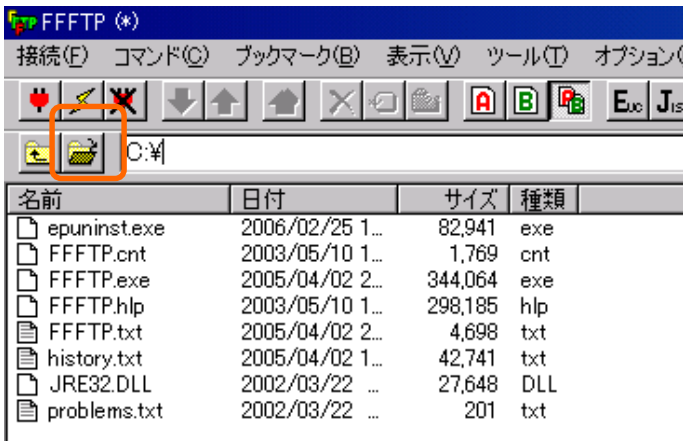
1. 現行サーバからのファイルバックアップ作業方法



FFFTP を起動します。
[ホスト一覧]よりお客様が任意に
設定されたホスト名を選択し、
接続 (S) をクリック。



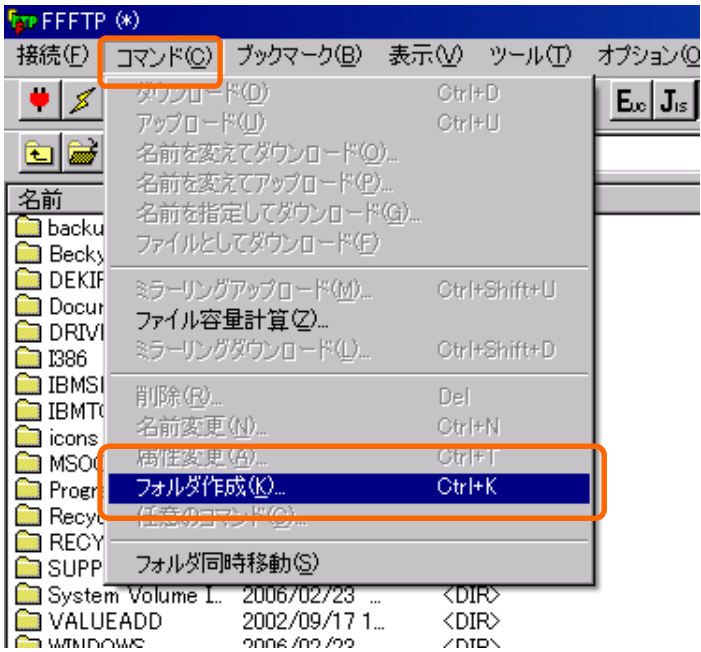
画面右側の大きな枠に[web]という名前の
フォルダアイコン、またはアップロード
済みファイル一覧が表示されます。
([web]のフォルダアイコンが表示された
お客様は[web]のアイコンをダブルクリ
ックください)



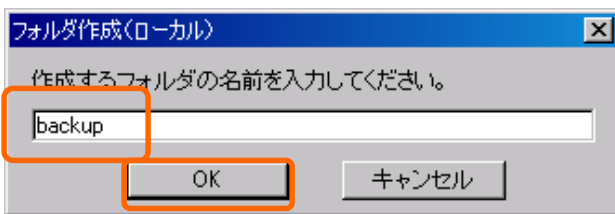
画面左上の[フォルダの移動]アイコンを
クリック。



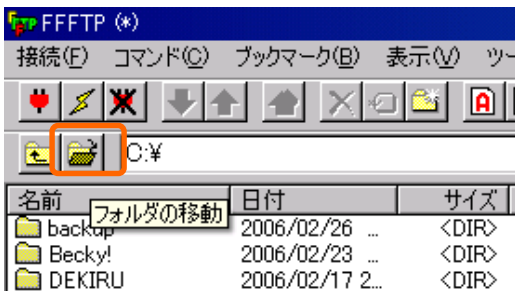
新しく開く[フォルダ変更(ローカル)]の
入力欄に[C:\¥]と入力しOK をクリック。



コマンド(C)→フォルダ作成(K)をクリック。



新しく開いた[フォルダ作成(ローカル)]に[backup]と入力しOK をクリック。



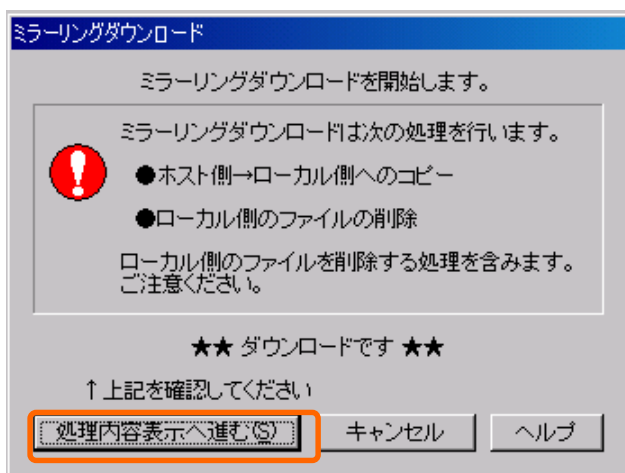
画面左上の[フォルダの移動]アイコンをクリック。



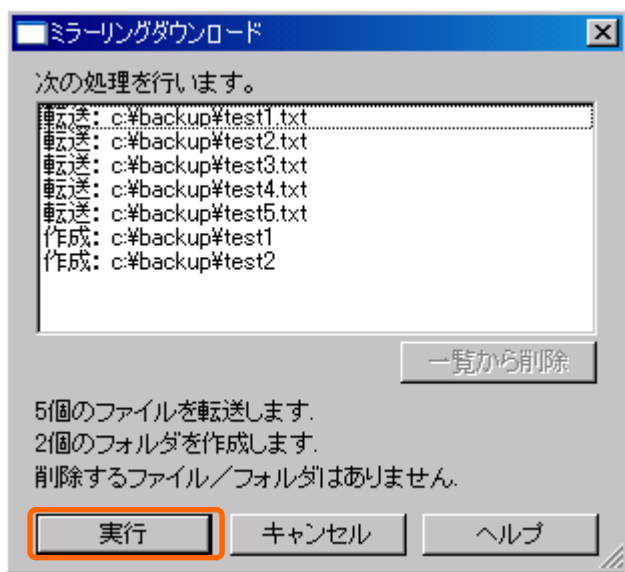
[C:\backup]と入力しOK をクリック。



コマンド→ミラーリングダウンロード (L) をクリック。



警告画面表示後、[処理内容表示へ進む(S)]をクリック。

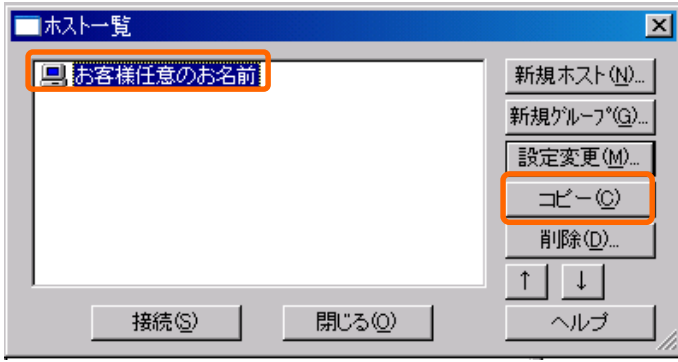


[ミラーリングダウンロード]の画面で[実行]をクリック。

しばらく時間が経過するとバックアップ作業が完了します。

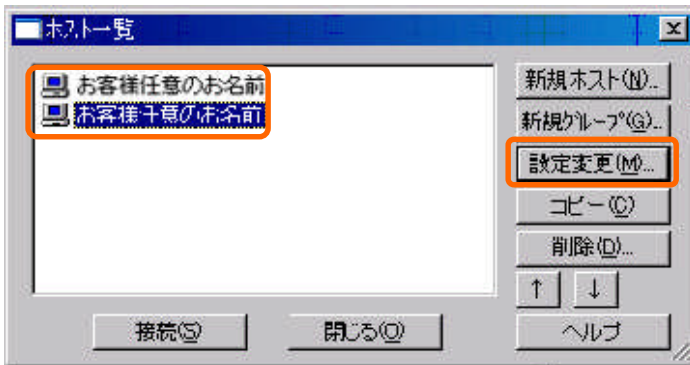
以上にて現行サーバからのファイル保存は完了になります。[接続]→[終了(X)]より、FFFTP を一旦終了します。

2. サーバ切替前の新サーバへのアクセス方法

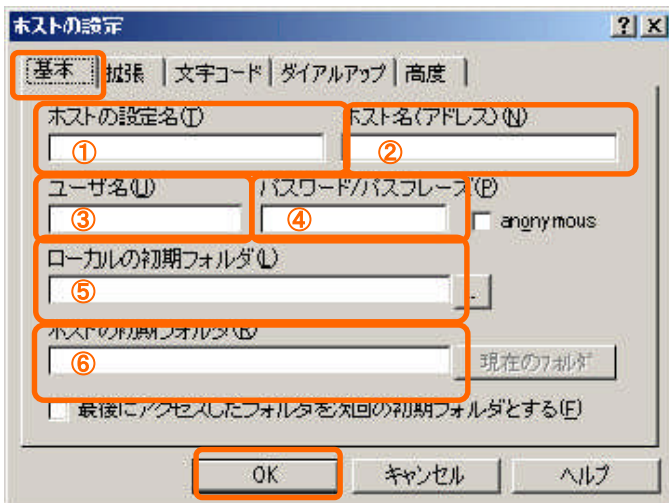


FFFTP を起動します。

[ホスト一覧]よりお客様が任意に設定されたホスト名を選択し、[コピー(C)]をクリック。



設定が2つになりましたら
[設定変更(M)]をクリック。

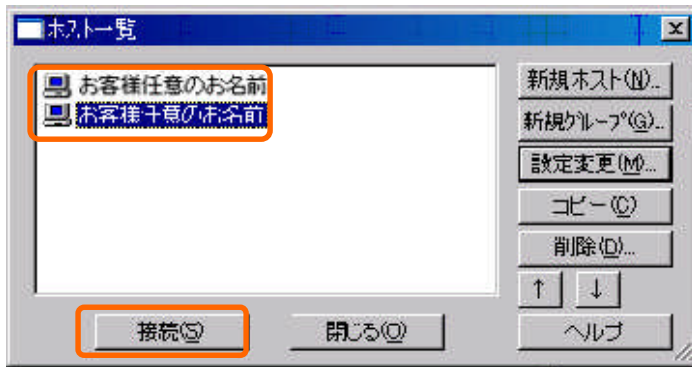


[ホストの設定]内、[基本]のタブに表示されている設定を変更します。

- ① ホストの設定名：お客様任意の文字（現行サーバーの設定と見分けがつくように変更下さい）
- ② ホスト名(アドレス)：
[124.40.7.100]に記述変更
- ③ ユーザ名(U)：
変更の必要はございません
- ④ パスワード/パスフレーズ(P)：
変更の必要はございません
- ⑤ ローカルの初期フォルダ(L)：
変更の必要はございません
- ⑥ ホストの初期フォルダ(R)：
[public_html]に記述変更
- ⑦ [OK]をクリック

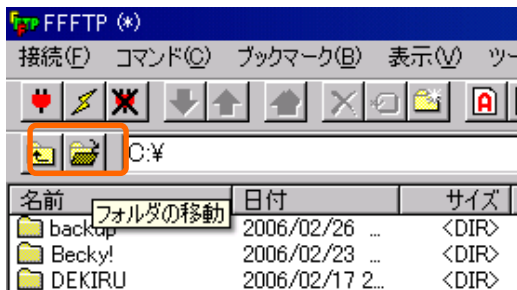
以上にて設定変更完了となります。
新サーバーの設定を選択の上、
[接続(S)]をクリックしますと
新サーバーへアクセスできます。

3. 新サーバへのアップロード方法 (切替前)



FFFTP を起動します。

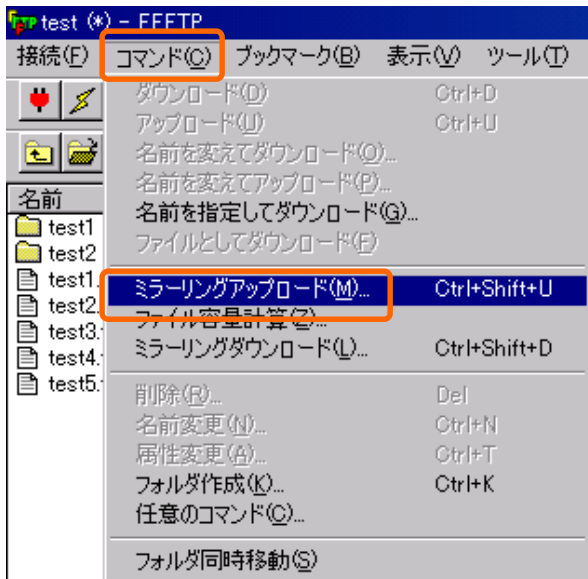
[ホスト一覧]よりお客様が任意に設定された新サーバホスト名を選択し、[接続 (S)]をクリック。



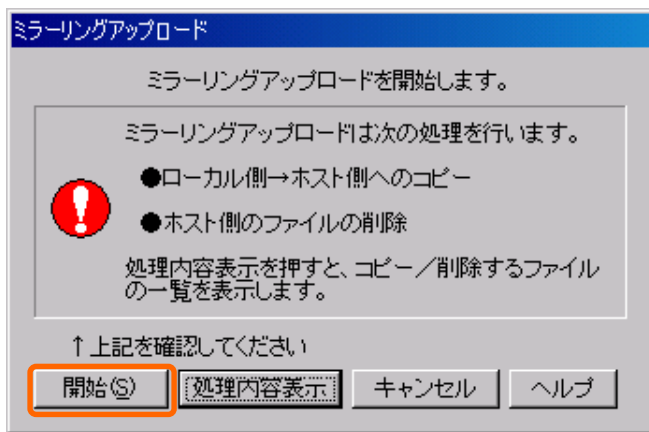
画面左上の[フォルダの移動]アイコンをクリック。



[C:\backup]と入力しOK をクリック。

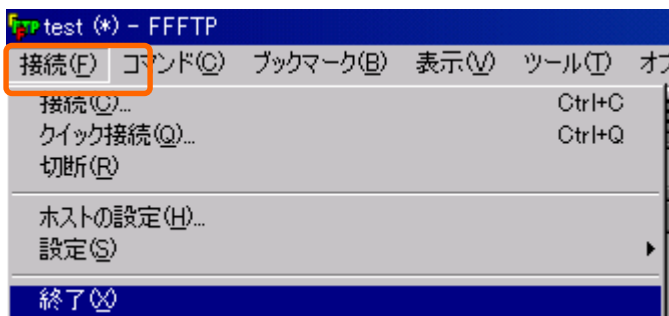


コマンド→ミラーリングアップロード (M) をクリック。



警告画面が表示されましたら[開始(S)]をクリック。

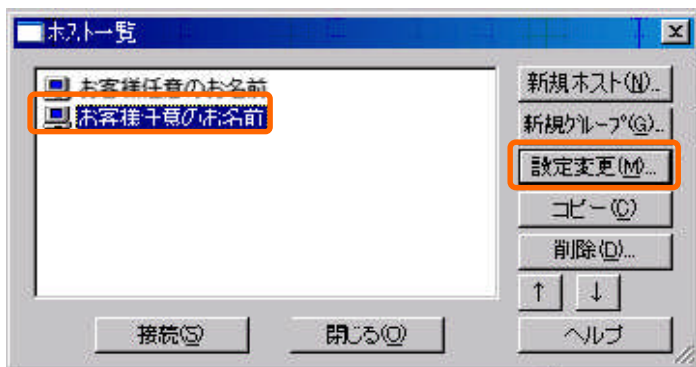
しばらく時間が経過するとファイル移行作業が完了します。



[接続]→[終了(X)]より、FFFTP を終了します。

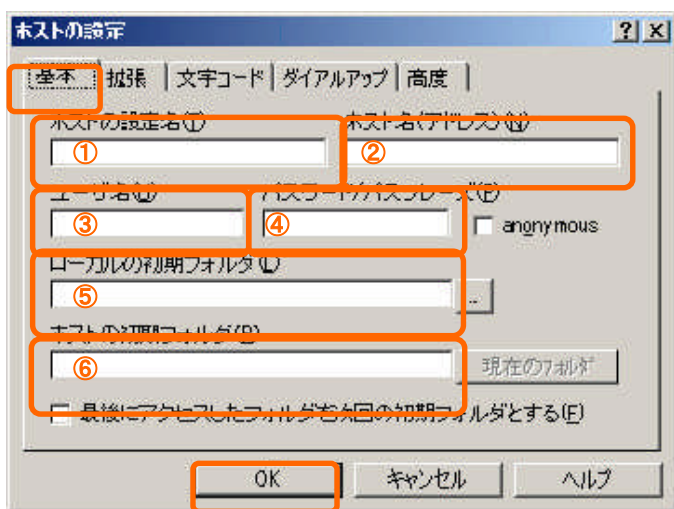
以上にてファイルのアップロード作業は完了となります。

4. 新サーバへのアクセス方法 (切替後)



FFFTP を起動します。

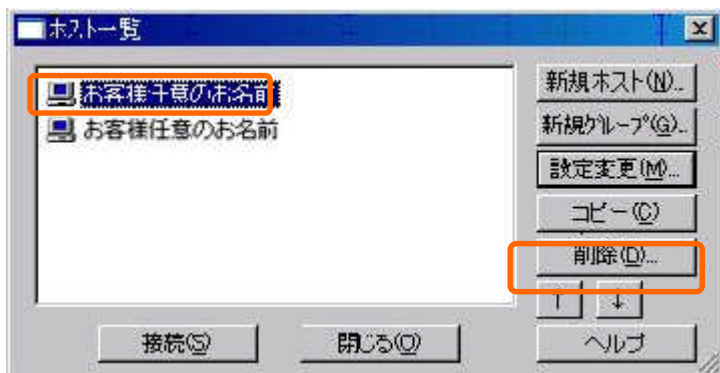
[ホスト一覧]よりお客様が設定された新サーバホスト名を選択し、[接続(S)]をクリック。



[ホストの設定]内、[基本]のタブに表示されている設定を変更します。

- ① ホストの設定名：お客様任意の文字
(旧サーバの設定と見分けがつくように変更下さい)
- ② ホスト名(アドレス)：
[www.tokyo-nl.com]に記述変更
- ③ ユーザ名(U)：
変更の必要はございません
- ④ パスワード/パスフレーズ(P)：
変更の必要はございません
- ⑤ ローカルの初期フォルダ(L)：
変更の必要はございません
- ⑥ ホストの初期フォルダ(R)：
変更の必要はございません
- ⑦ [OK]をクリック

以上にて設定変更完了となります。
新サーバの設定を選択の上、
[接続(S)]をクリックしますと
新サーバへアクセスできます。



※サーバ切替後のご注意

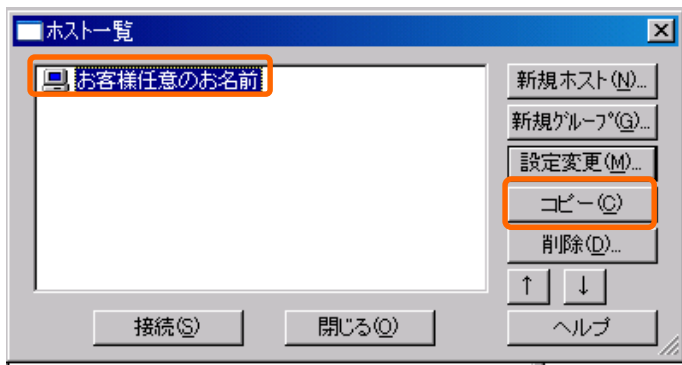
8/28 (火) 以降に、以前設定したサーバ設定は削除してください。

8/28 (火) 以降は、新しく設定した新サーバの設定で接続することが出来ます。

サーバ切替後の旧サーバへのアクセス方法

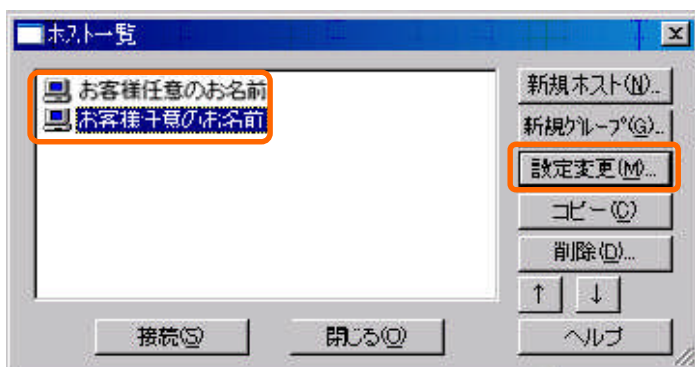
※ 8/28（火）サーバ切替後に旧サーバにアクセスする方法となります。
サーバ切替前にデータの移行されている場合は、当操作は不要となります。

5. 新サーバ切替後の旧サーバへのアクセス方法

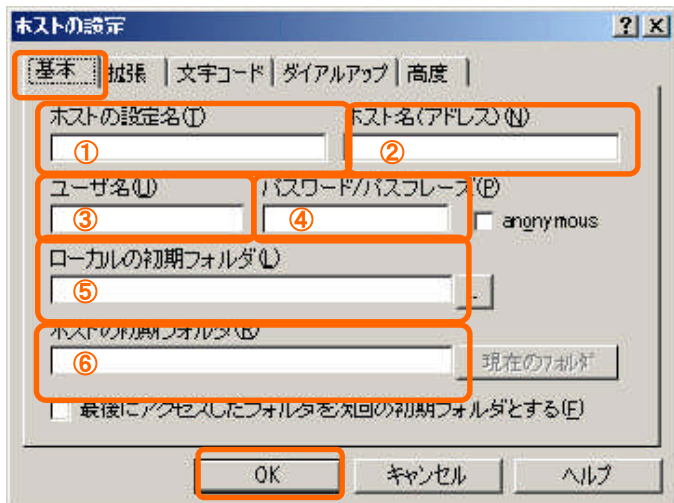


FFFTP を起動します。

[ホスト一覧]よりお客様が任意に設定されたホスト名を選択し、[コピー(C)]をクリック。



設定が2つになりましたら [設定変更(M)]をクリック。



[ホストの設定]内、[基本]のタブに表示されている設定を変更します。

- ② ホストの設定名：お客様任意の文字（新サーバーの設定と見分けがつくように変更下さい）
- ② ホスト名(アドレス)：[210.193.118.139]に記述変更
- ③ ユーザ名(U)：変更の必要はございません
- ④ パスワード/パスフレーズ(P)：変更の必要はございません
- ⑤ ローカルの初期フォルダ(L)：変更の必要はございません
- ⑥ ホストの初期フォルダ(R)：[web]に記述変更
- ⑦ [OK]をクリック

以上にて設定変更完了となります。旧サーバーの設定を選択の上、[接続(S)]をクリックしますと旧サーバーへアクセスできます。